



**TECNOLÓGICO  
DE MONTERREY®**

**Circulo-Tec**  
EN LÍNEA CON TU DESARROLLO

**Contacto**

**Personas y profesionales**

Monterrey: 5000 4146  
Resto del país: 01800 112 2277

**Empresas**

Monterrey: 5000 4146  
Resto del país: 01800 112 2277

[ventascap.uv@itesm.mx](mailto:ventascap.uv@itesm.mx)  
[circulotec.com.mx](http://circulotec.com.mx)



## Nuestra Institución

Ofrece un modelo educativo único que forma ciudadanos socialmente responsables, íntegros y éticos, con valores humanísticos, visión internacional y cultura emprendedora.



**31** CAMPUS TECNOLÓGICO DE MONTERREY

**23** PAÍSES Y OFICINAS DE ENLACE INTERNACIONAL

## Mantiene 85 convenios internacionales de colaboración con prestigiosas instituciones

### ORGANISMOS

- THE WORLD BANK
- OCDE
- BID
- NACIONES UNIDAS
- ORGANIZACIÓN DE LOS ESTADOS AMERICANOS

### UNIVERSIDADES

- UNIVERSIDAD DE SEVILLA
- STANFORD UNIVERSITY
- UNIVERSIDAD DE DEUSTO
- UNIVERSIDAD AUTÓNOMA DE MADRID
- THUNDERBIRD
- BOSTON UNIVERSITY
- CARNEGIE MELLON UNIVERSIT
- YALE
- ARIZONA STATE UNIVERSITY

## RECONOCIMIENTO INTERNACIONAL

### World Summit Award

- 2009: Best e-content application in e-learning
- 2010: Excellence in Mobile Learning

### Programa MBA

- Ranking *The Economist* #88

### Programa de maestría One MBA

- Ranking *Financial Times* #22

### Premio a Servicios al Usuario

- Help Desk Institute

### Information Week Mexico

- 50 empresas más innovadoras

## SISTEMA TECNOLÓGICO DE MONTERREY

El compromiso con la oferta de educación de excelencia ha evolucionado con acciones que han trascendido por más de seis décadas, para cubrir las expectativas que diversos grupos de la sociedad demanda.

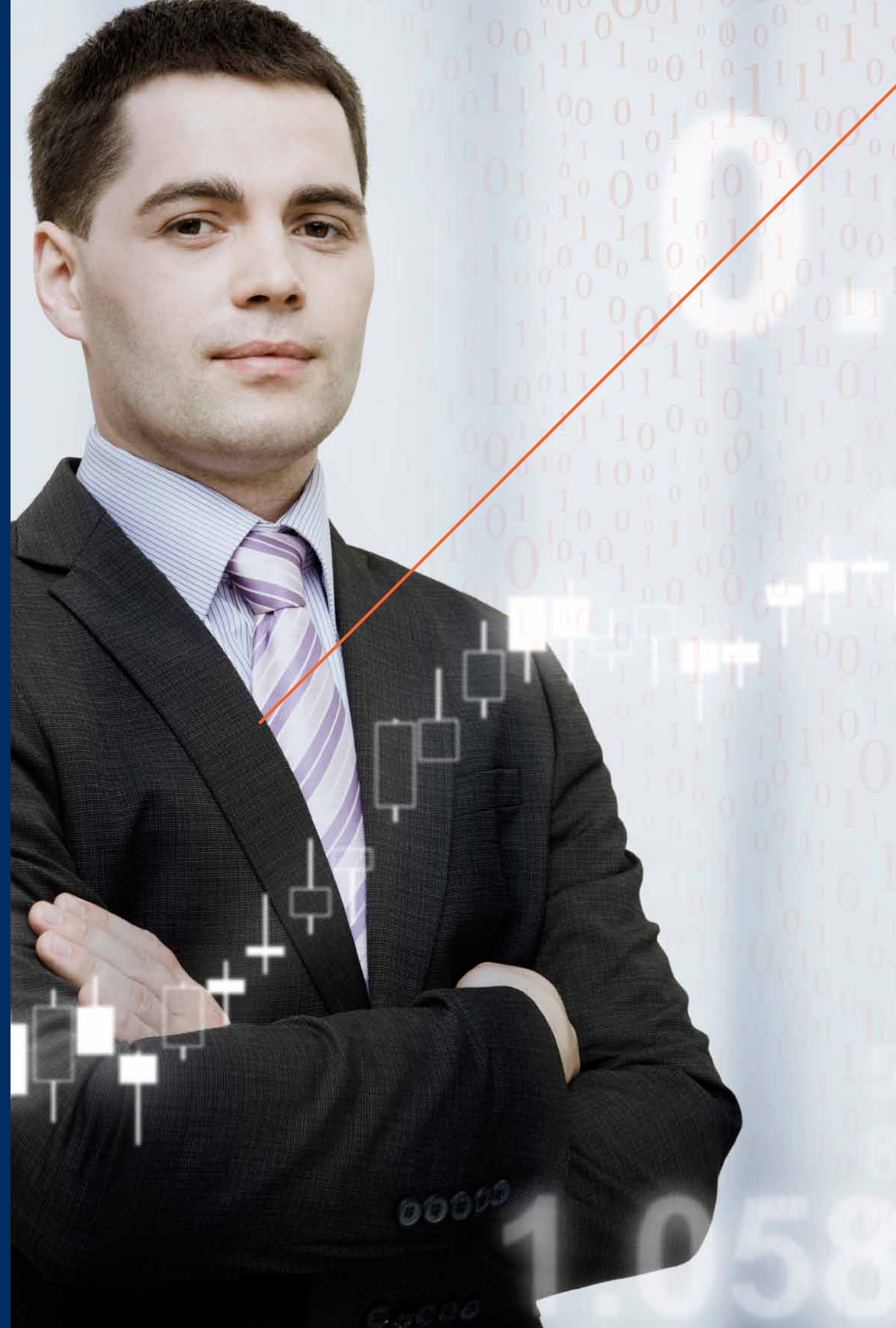
Este proceso trae como resultado el Sistema Tecnológico de Monterrey, el cual está conformado actualmente por las siguientes entidades:



LOGOS EN BAJA

# DESAFÍOS DE UN MUNDO MODERNO

El entorno competitivo en el que hoy vivimos hace cada vez más evidente la necesidad de reinventarse y sumar experiencias, de continuar reforzando y desarrollando nuestro talento a través de una capacitación profesional sólida y constante que, a través de tecnologías de aprendizaje vanguardistas, nos brinde la oportunidad de diferenciarnos del otro, y nos permita aportar valor agregado tanto en el sector empresarial, como en el ámbito profesional y personal.



## EDUCACIÓN EN LÍNEA DE VANGUARDIA

**CírculoTec** es la alternativa *de evolución personal para individuos que buscan enriquecer su bagaje cultural y satisfacer nuevos intereses*, así como para *profesionistas* y el *capital humano* de la organización con el interés de desarrollar nuevas capacidades y renovar sus habilidades competitivas.

Esto, mediante la oferta de tres líneas estratégicas:

{ **Programas de Catálogo** }

{ **Programas Empresariales Exclusivos** }

{ **Universidad Corporativa** }

*Actualízate de forma continua y sin límites.*

## FORMACIÓN EN LÍNEA INTEGRAL

**CírculoTec** cuenta con una amplia oferta de **cursos, seminarios y diplomados** para satisfacer diversas necesidades de capacitación del capital humano en el sector empresarial, así como para enriquecer conocimientos, desarrollar nuevas habilidades e incrementar la competitividad de personas y profesionistas.

**Los Programas de Catálogo están agrupados en 8 Escuelas de Conocimiento:**

- Administración y Negocios
- Contabilidad y Finanzas
- Mercadotecnia y Ventas
- Calidad y Productividad
- Gestión del Talento Humano
- Tecnologías de la Información
- Salud
- Bancaria

*Desarrolla competencias en tiempo y forma.*



## CURSOS CON VALOR AGREGADO

Un conjunto de características que hace de los cursos del **Círculo Tec** una experiencia educativa única en su tipo, facilita la comprensión en el proceso de aprendizaje, y permite administrar la capacitación de forma más eficiente.

- **Acreditables:** al aprobar cada curso, el participante obtiene una carta de participación electrónica. Opcionalmente puede acreditar un diplomado al cumplir con los requisitos académicos y administrativos.
- **Autoevaluables:** el participante obtiene retroalimentación automática de sus exámenes y actividades.
- **Disponibles:** desde cualquier computadora multimedia con acceso a Internet, sin importar el horario.
- **Flexibles:** el esquema de los cursos permite a las empresas y a los individuos armar su plan de capacitación a la medida de sus necesidades.
- **Guiados:** los participantes cuentan con el apoyo que les brinda un asesor, para armar un plan de capacitación, resolver sus dudas e inquietudes.
- **Prácticos:** contienen casos y actividades aplicables al entorno laboral y personal.
- **Administrables:** la plataforma tecnológica, soportada por un administrador del aprendizaje, permite llevar un seguimiento constante al desempeño de cada participante, así como del plan de capacitación de cada empleado en tiempo real.





# ACTUALIZACIÓN PARA TODOS

**Personas, profesionistas y el sector empresarial** se ven beneficiados con los Programas de Catálogo, Programas Empresariales Exclusivos, Universidad Corporativa y **servicios** que **Círculo Tec** pone a su disposición.

## ALCANCE DEL MODELO EDUCATIVO

- **Más de 1,600,000 personas** se han formado a través de casi **20 mil horas** de capacitación.
- Presencia en más de **60 países**.
- Empresas reconocidas a nivel nacional e internacional han incrementado sus resultados a través de la **formación en línea** de su **capital humano**.

### Privadas

- Abbott
- FEMSA
- Gruma
- Grupo BBVA
- Nestlé
- InverCap
- Health Mart
- Telmex
- Tyson
- Pfizer

- Grupo Modelo
- Goldman Sachs
- Walmart
- Gas Natural Fenosa
- AVON
- BAN BRAS
- Punta Cana Resort and Club
- Sony
- NOVARTIS

### Gubernamentales

- SEDENA
- CAF
- CONAGUA
- INFONAVIT



# IMPULSANDO LA EVOLUCIÓN PROFESIONAL

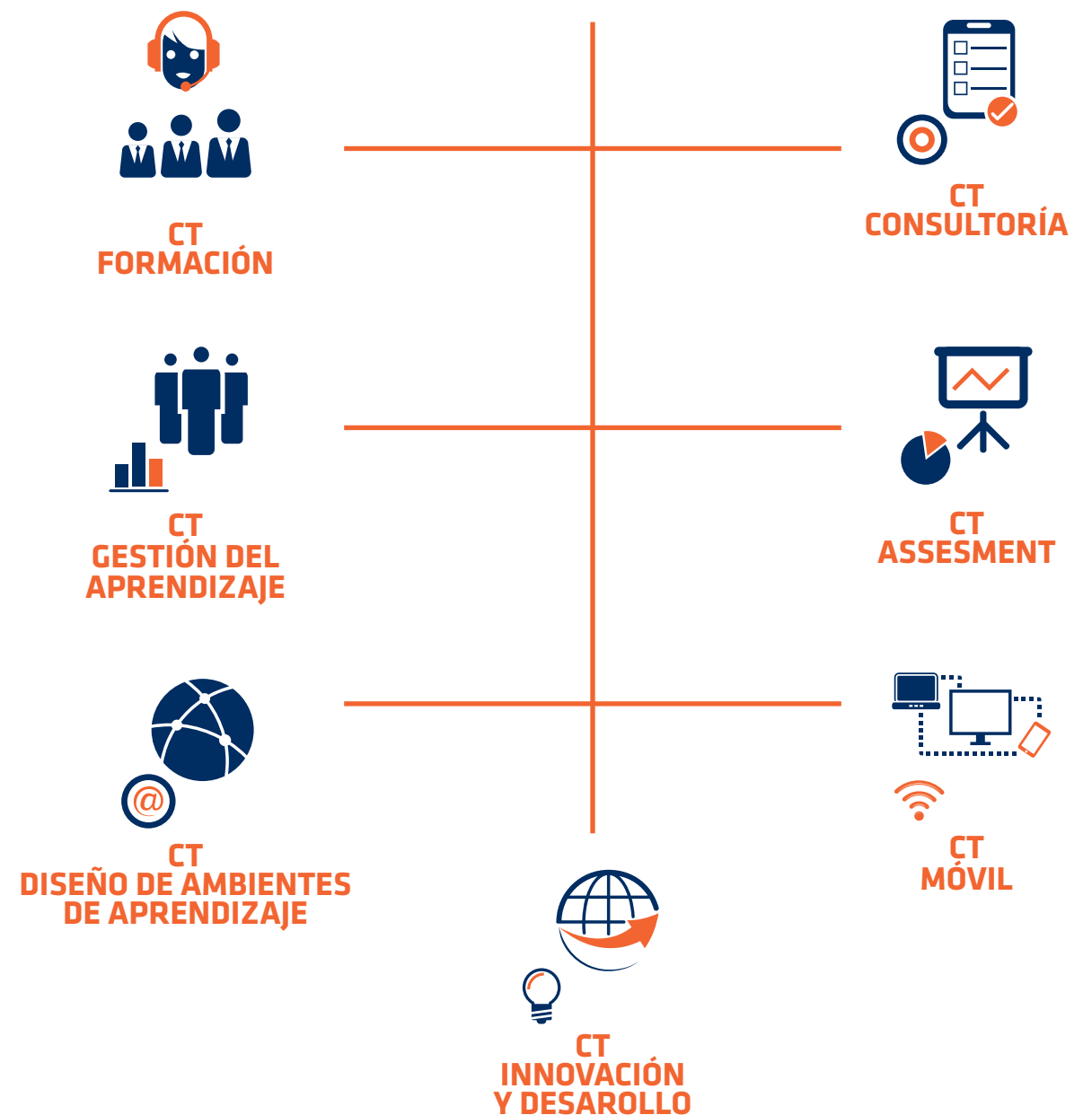
## SOLUCIONES INTEGRALES

Ofrecemos **Programas de Catálogo**, que aumentan la competitividad y el talento de las personas mediante el desarrollo de habilidades profesionales universales, y nuevas experiencias de aprendizaje útiles que proporcionen soluciones inmediatas, creativas y prácticas a los problemas que se les presentan.

*Renueva el talento que llevas dentro.*



# HERRAMIENTAS PARA EL PROCESO DE FORMACIÓN INTEGRAL





## CT FORMACIÓN

### TUTORE O ESPECIALIZADO

Durante la formación de los participantes, ofrecemos un proceso de acompañamiento que se realiza mediante la atención personalizada por parte de académicos competentes y capacitados para esta función.

### ATENCIÓN PERSONALIZADA

#### Programas de Catálogo en 8 Escuelas:

- Cursos
- Seminarios
- Diplomados

#### Programas Empresariales Exclusivos:

- Cursos de capacitación a la medida.



## CT CONSULTORÍA

Los servicios de consultoría que se ofrecen van dirigidos a cubrir las necesidades específicas que surgen o se identifican durante las diferentes fases de integración de una Universidad Corporativa.

- CONSULTING
- HIGH POTENTIAL
- KM
- UNICOR

### UNIVERSIDAD CORPORATIVA

Sistemas para:

- La gestión del conocimiento
- La integración
- La definición del talento
- El desarrollo del talento
- Diagnóstico y mapeo del talento



## CT GESTIÓN DEL APRENDIZAJE

Contamos con sistemas que incorporan recursos, interactividad y actividades estructuradas para apoyar a nuestros clientes en la gestión del aprendizaje de su personal.

- Soporte tecnológico
- Comunidades virtuales
- Administración de colectivos



## CT ASSESSMENT

Dentro de este servicio, se ofrecen herramientas de medición de las personas que toman los programas de formación, y del impacto de los servicios ofrecidos.

- Evaluación de impacto
- Exámenes psicosométricos
- Administración del perfil (Expediente electrónico)

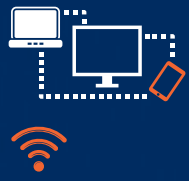


## CT DISEÑO DE AMBIENTES DE APRENDIZAJE

En el Diseño de Ambientes de Aprendizaje se planean y preparan las mejores condiciones que impacten positivamente al proceso de aprendizaje.

- Personalización de plataformas
- Soporte tecnológico
- Diseño de micrositiros
- Análisis, diseño y producción de cursos.





## CT MÓVIL

Ofrecemos la incorporación y desarrollo de programas de formación para dispositivos móviles aplicados a entornos educativos. Esto, como una alternativa innovadora que potencialmente puede apoyar una mejora en los procesos de enseñanza-aprendizaje.

- Aprendizaje en dispositivos móviles
- Teléfonos celulares
- PDA
- Tablet



## CT INNOVACIÓN Y DESARROLLO

Además sumamos tecnologías emergentes que, al mejorar la experiencia del usuario durante el proceso de enseñanza-aprendizaje que ofrecemos en línea, contribuyen al desarrollo exitoso de su formación integral.

### TECNOLOGÍAS EMERGENTES

- Realidad aumentada
- Gesturated Based Computing
- Mundos virtuales
- Software social
- Simuladores
- Web Conference







## REQUISITOS TECNOLÓGICOS

Los participantes de CírculoTec necesitan tener acceso a una computadora con las siguientes características:

- Procesador PC Pentium III
- Memoria RAM 256 MB o mayor. (recomendado 512 MB)
- Módem 56 kbps (mínimo), 256 kbps (recomendado)
- Disco duro 150 MB o mayor
- Resolución de pantalla: 800x600 pixeles (mínimo)
- Unidad para discos compactos (CD)
- Tarjeta de sonido y bocinas

El siguiente software instalado:

- Microsoft Office 98 o superior
- Acrobat Reader v7.0 o superior\*
- Flash Player 9.0 o superior\*
- Real Player v10\*
- Java 2v1.40\_01 (applet)\*
- Software para comprimir y descomprimir archivos
- Java Virtual Machine (Microsoft)\*
- Navegador Internet Explorer 6.0 o superior\*

Para verificar la configuración y la versión del equipo, el usuario debe entrar a la siguiente página electrónica:

<http://apps05.ruv.itsem.mx/portal/cap/verifica/index.jsp>

Si estás listo para dar el siguiente paso, acércate a nosotros, y descubre los beneficios de la educación en línea.